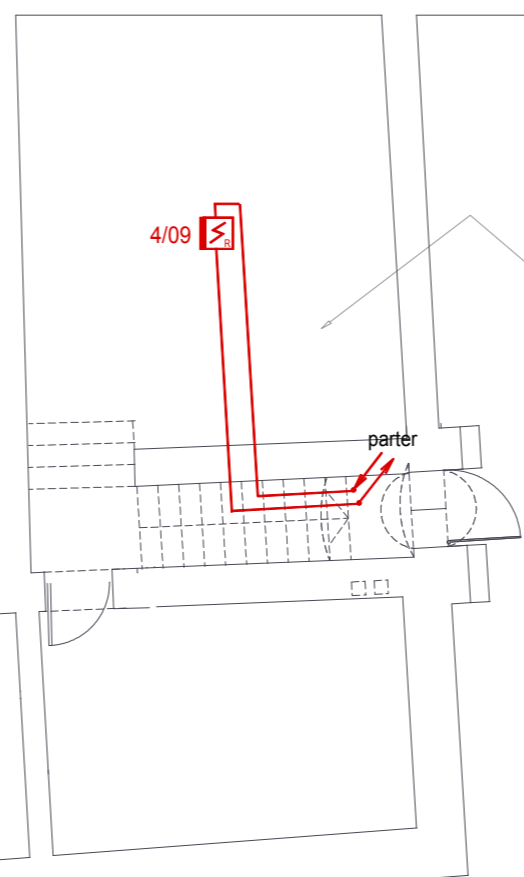
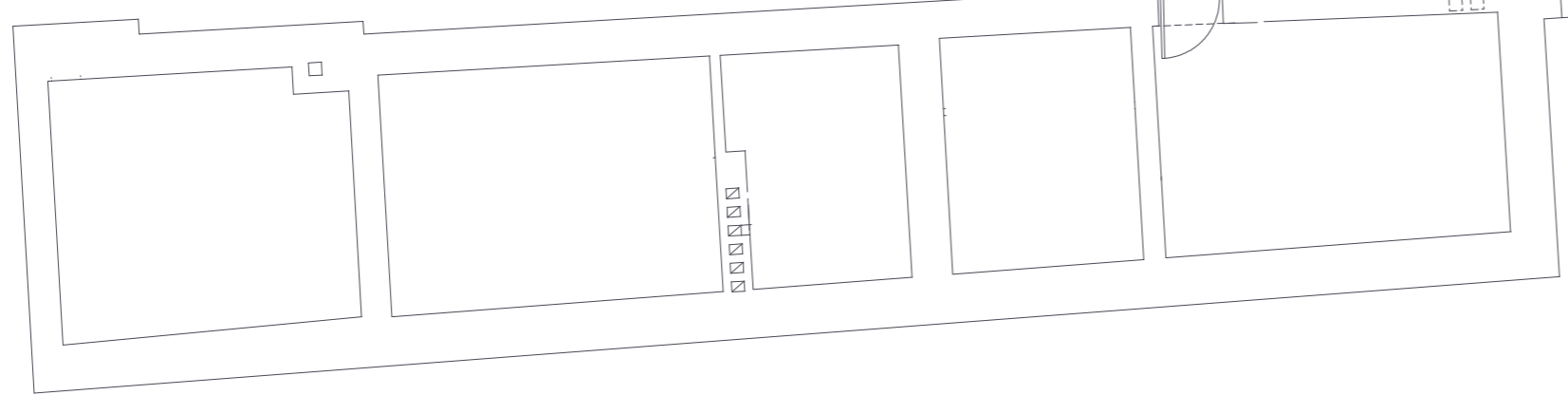


piwnica 01
(do ogrzewania
podłogowego)



piwnica 02 (gospodarcza)
dostępna tylko z zewnątrz
(tam tylko oświetlenie techniczne)



INWESTOR:	PARAFIA EWANGELICKO-AUGSBURSKA 58-100 ŚWIDNICA, PLAC POKOJU 6	PROJEKTANT: mgr inż. Mirosław Korzec	
OBIEKT:	DOLNOŚLĄSKI INSTYTUT EWANGELICKI ŚWIDNICA, PLAC POKOJU 6 - INSTALACJA SYGNALIZACJI ALARMOWEJ POŻARU	DATA: 08.2013 r.	
"MIRAL" 58-100 Świdnica ul. Krucza 11	PIWNICA	SKALA 1:100	NR RYS. 2