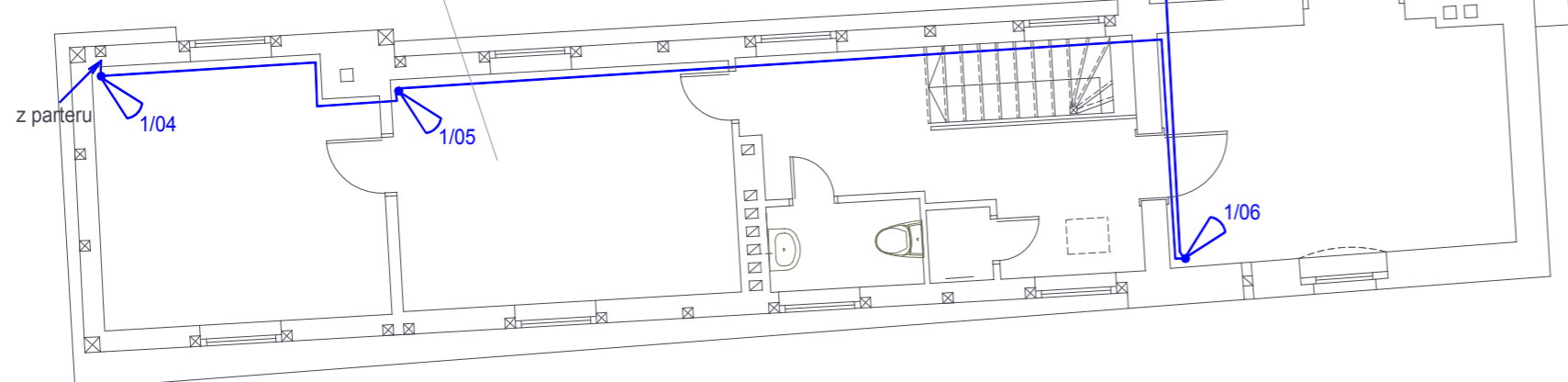


{mieszkanie słuźbowe
(nie objęte remontem)}

pomieszczenie techniczne

{pomieszczenie klimatyzowane
(księgozbiory)}



INWESTOR:	PARAFIA EWANGELICKO-AUGSBURSKA 58-100 ŚWIDNICA, PLAC POKOJU 6	PROJEKTANT: mgr inż. Mirosław Korzec
OBIEKT:	DOLNOŚLĄSKI INSTYTUT EWANGELICKI ŚWIDNICA, PLAC POKOJU 6	DATA: 08.2013 r.
"MIRAL" 58-100 Świdnica ul. Krucza 11	- INSTALACJA SYGNALIZACJI WŁAMANIA	SKALA 1:100 NR RYS. 2
	PIĘTRO	